

Resultaten W&W 2.0 project

VLAIO LA-traject: naar een community gebaseerd (semi)automatisch W&W-systeem als robuuste pijler voor IPM in de groenteteelt in Vlaanderen

Open huis, Staden

2 februari 2026

Jonathan De Mey, Inagro



Projectdoelen

- Automatiseren plakvaltellingen voor witloofmineervlieg, wortelvlieg, koolvlieg en indien mogelijk trips
- Ontwikkeling van een daggradenmodel voor de witloofmineervlieg
- Risicovoorspelling voor deze plagen optimaliseren
- Telerscommunity uitbreiden rond W&W
- Datamanagement en API's beschikbaar stellen voor derde partijen
- Eilegmonitoring koolvlieg digitaliseren

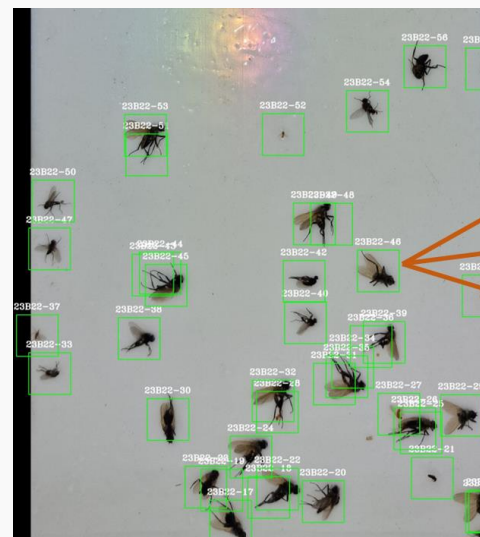
Automatiseren van plakvaltellingen



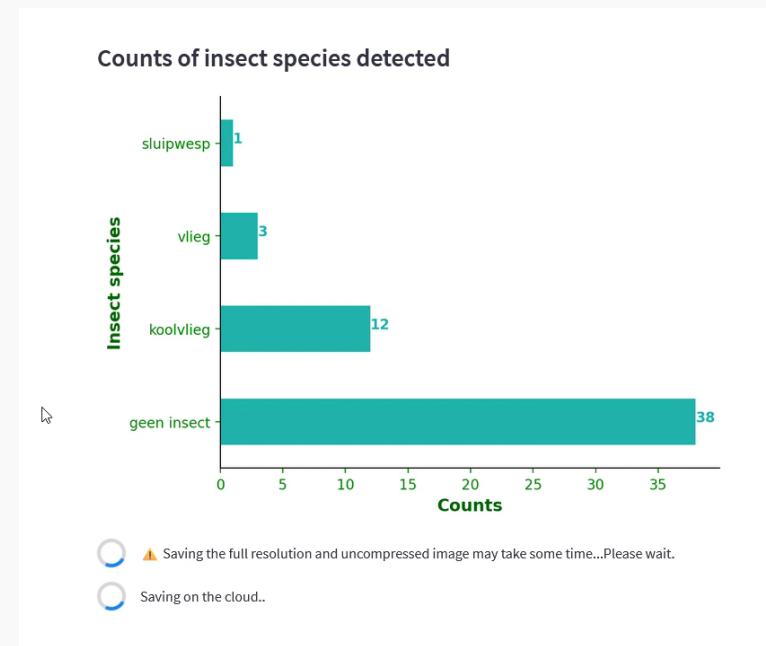
- Plakvallen verzamelen



- Fotograferen






- Labels toevoegen aan plakvaldata



- AI Model trainen

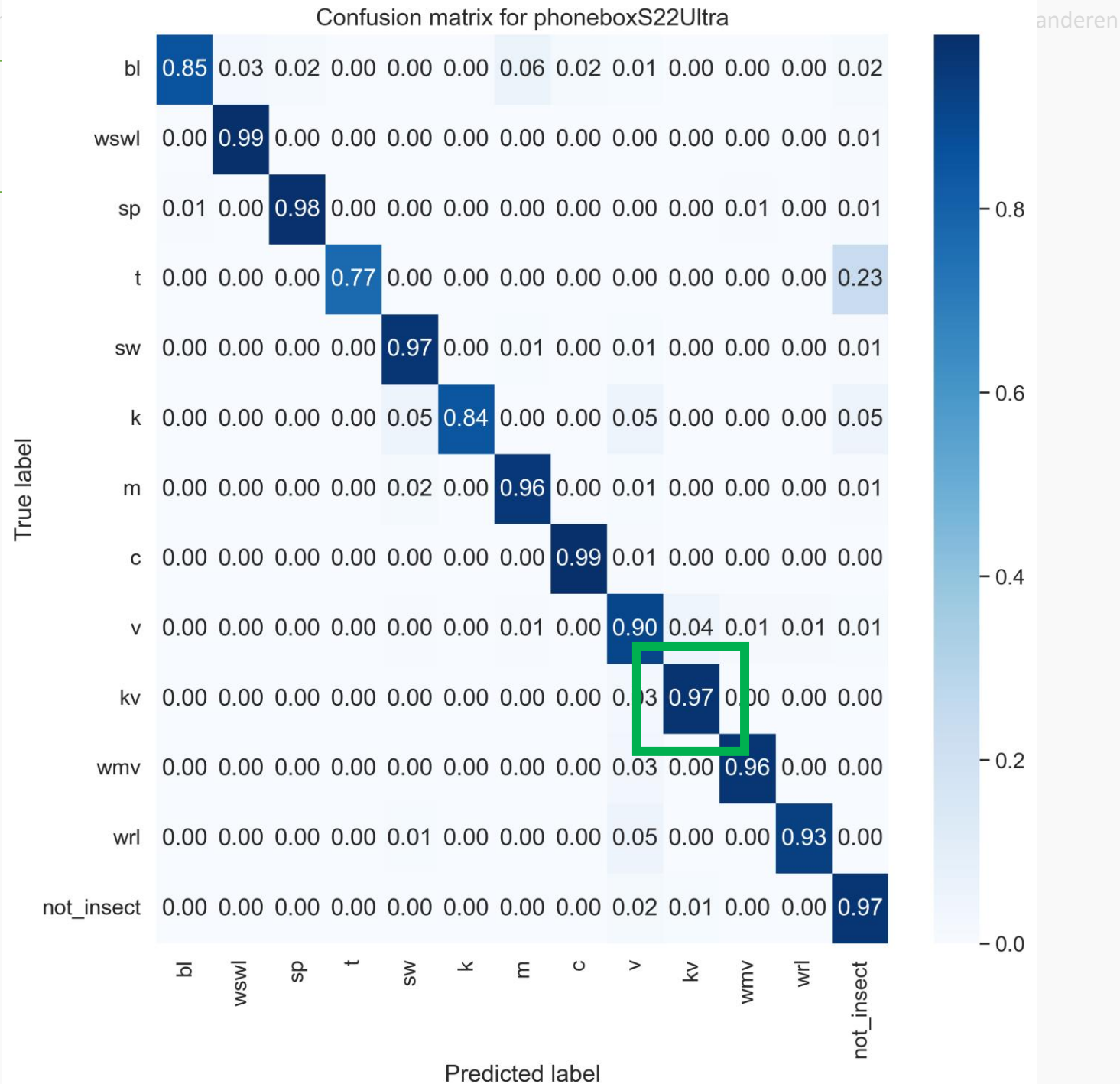
Automatiseren van plakvaltellingen

Witloofmineervlieg	Koolvlieg	Wortelvlieg
		
4291 platen	2664 platen	685 platen
4 922 vliegen geteld	29 994 vliegen geteld	5 645 vliegen geteld
96% nauwkeurig	97% nauwkeurig	93% nauwkeurig

status september 2025

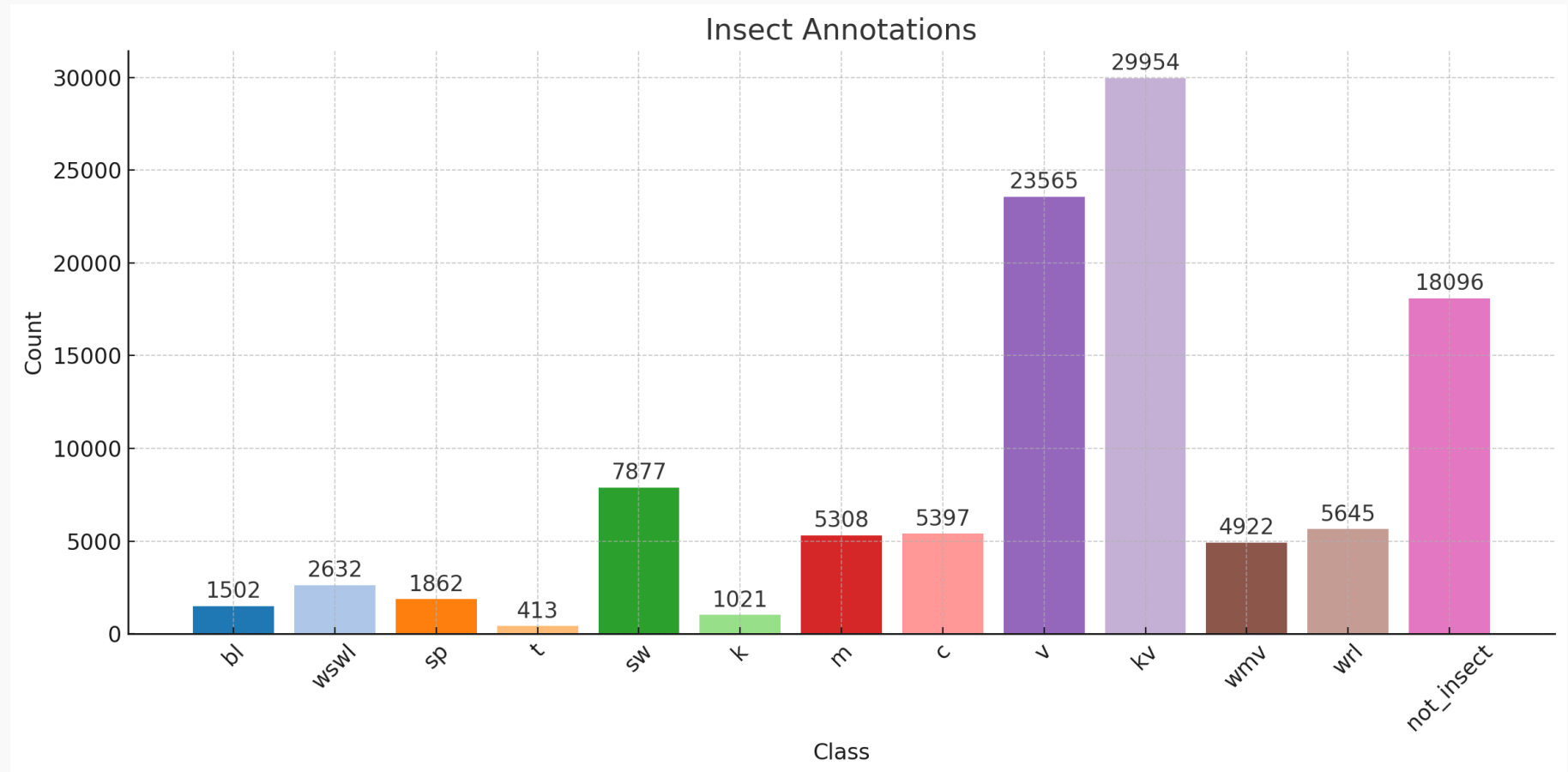
Automatiseren van plakvaltellingen

acronym	full-name
bl	bladluis
wswl	wollige slawortelluis
sp	spin
t	trips
sw	sluipwesp
k	kever
m	mug of nematocera
c	cicade
v	vlieg
koolvlieg	
wmv	witloofmineervlieg
wrl	wortelvlieg



Dataset labels (annotaties)

acronym	full-name
bl	bladluis
wswl	wollige slawortelluis
sp	spin
t	trips
sw	sluipwesp
k	kever
m	mug of nematocera
c	cicade
v	vlieg
kv	koolvlieg
wmv	witloofmineervlieg
wrl	wortelvlieg



TRAPVIEW TEST Koolvlieg



#S07512

S07512
CABBAGE MAGGOT
Duffelsesteenweg

Monitor Forecast

Sep 15, 14:01

Pests >
0 new
0 total

Sensors >
16.4 °C
82.6 %

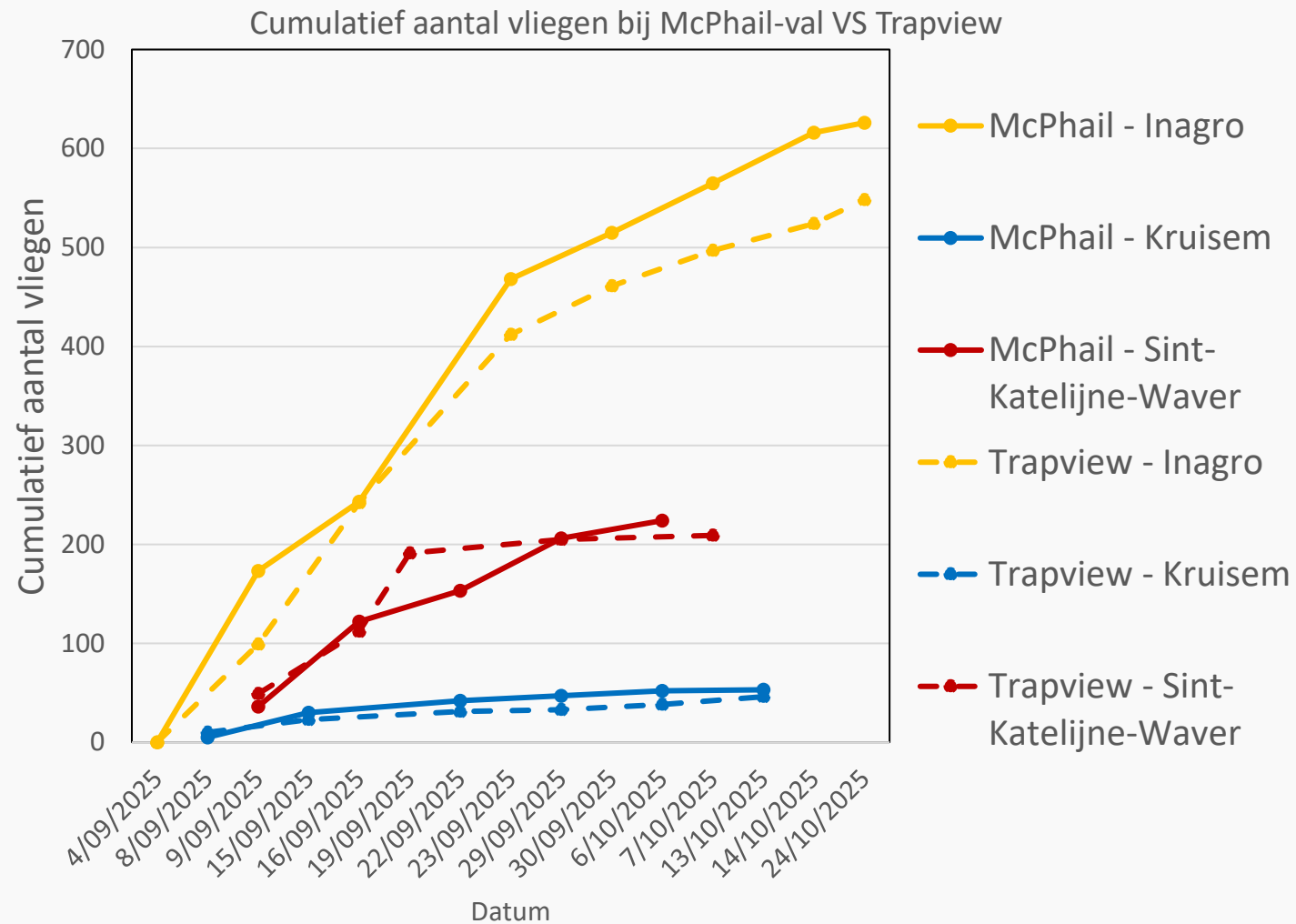
Battery full

Strong signal

Last data sent on Sep 15, 15:03

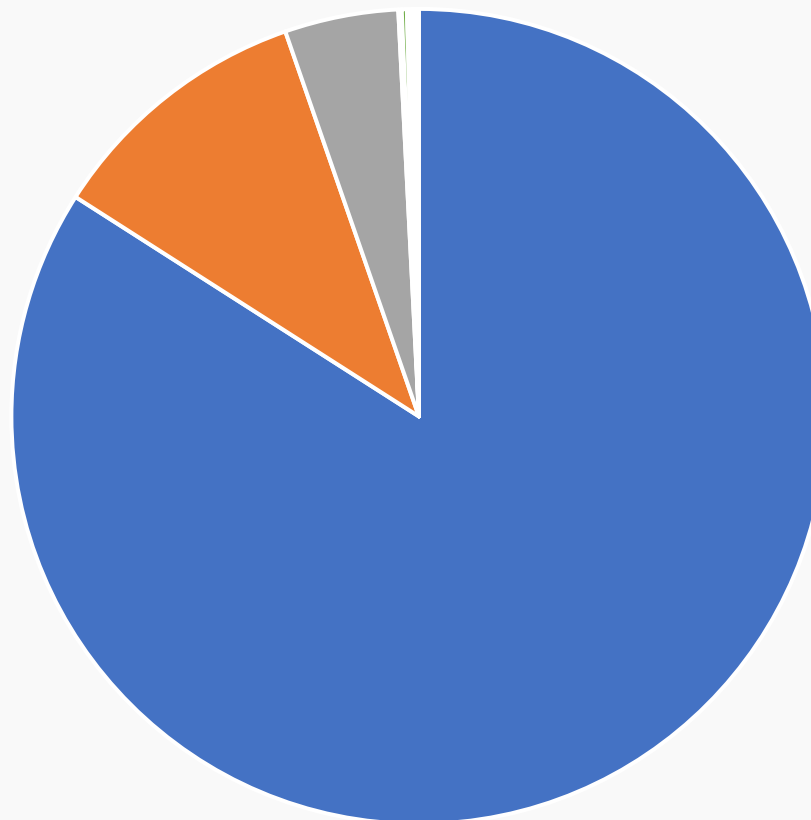
The screenshot displays the TrapView mobile application interface. At the top, there is a back arrow, the ID #S07512, and a refresh icon. Below this, the pest name 'S07512 CABBAGE MAGGOT' and the location 'Duffelsesteenweg' are shown. Two buttons, 'Monitor' (highlighted in green) and 'Forecast', are present. A central video feed shows a close-up of the trap's interior, which is covered with many small, dark cabbage maggot larvae. A timestamp 'Sep 15, 14:01' is visible in the bottom left of the video. Below the video are two summary cards: 'Pests' showing '0 new' and '0 total' with a green checkmark, and 'Sensors' showing a temperature of '16.4 °C' and humidity of '82.6 %'. At the bottom, there are two status cards: 'Battery full' with a green battery icon and 'Strong signal' with a green signal strength icon. The footer indicates 'Last data sent on Sep 15, 15:03'.

TRAPVIEW TEST Koolvlieg



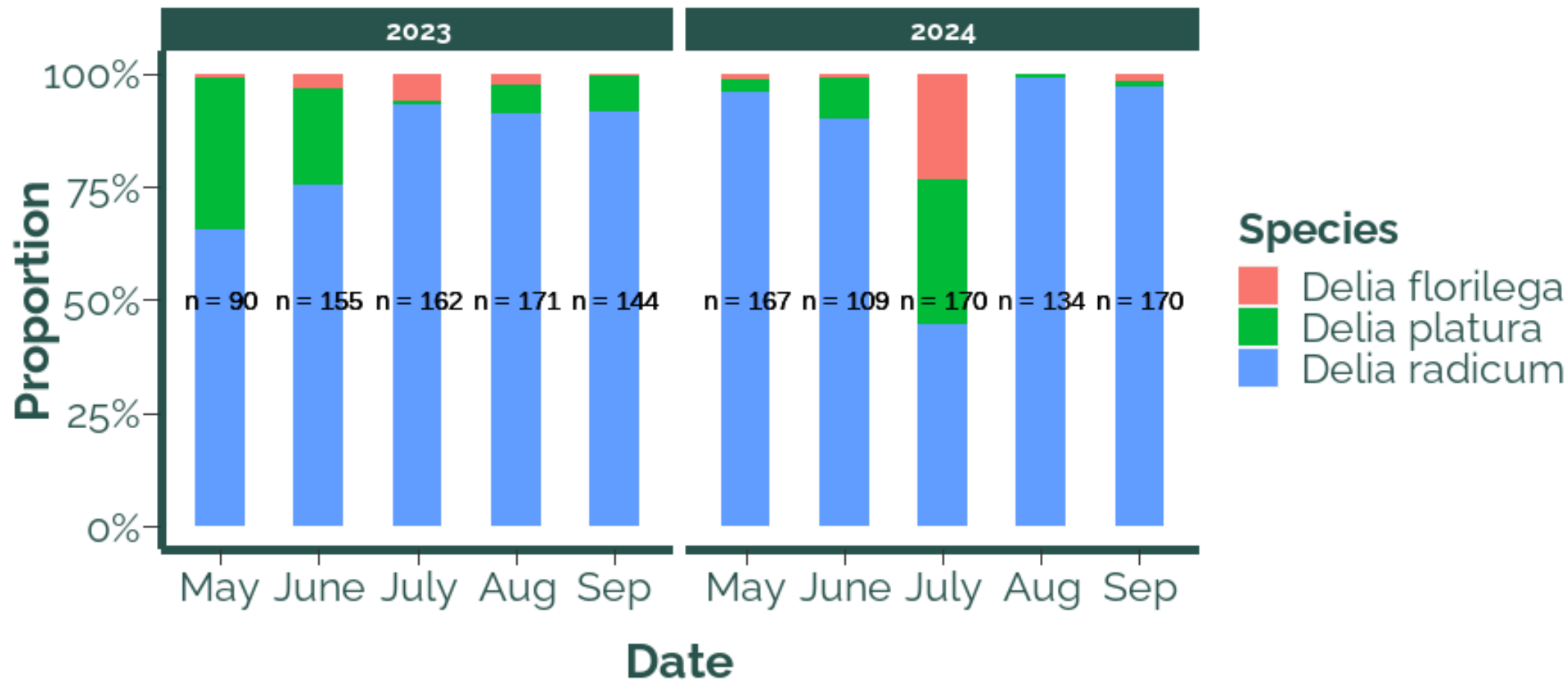
Kwaliteitscontrole op koolvliegertellingen

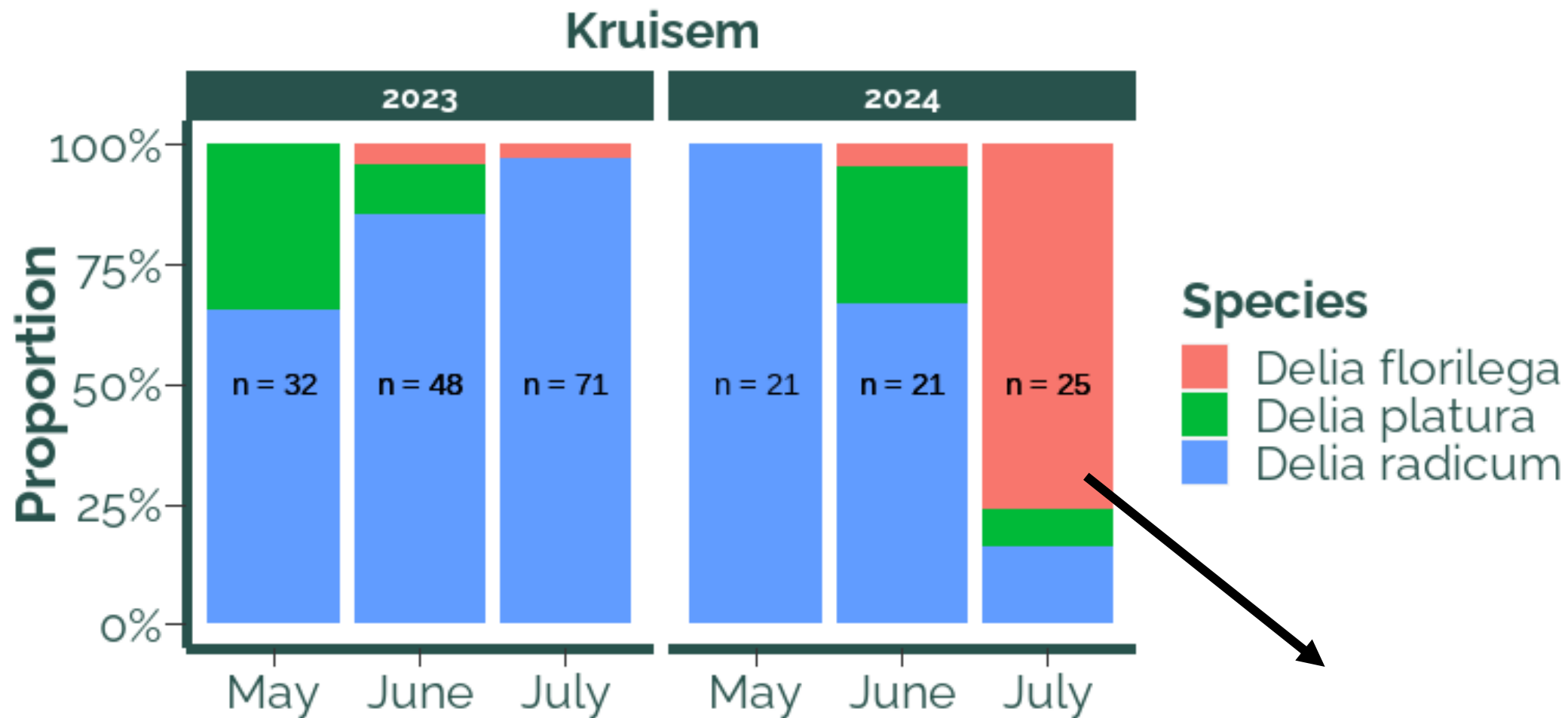
Genetische analyse op ca. 1500 stalen doorheen twee seizoenen



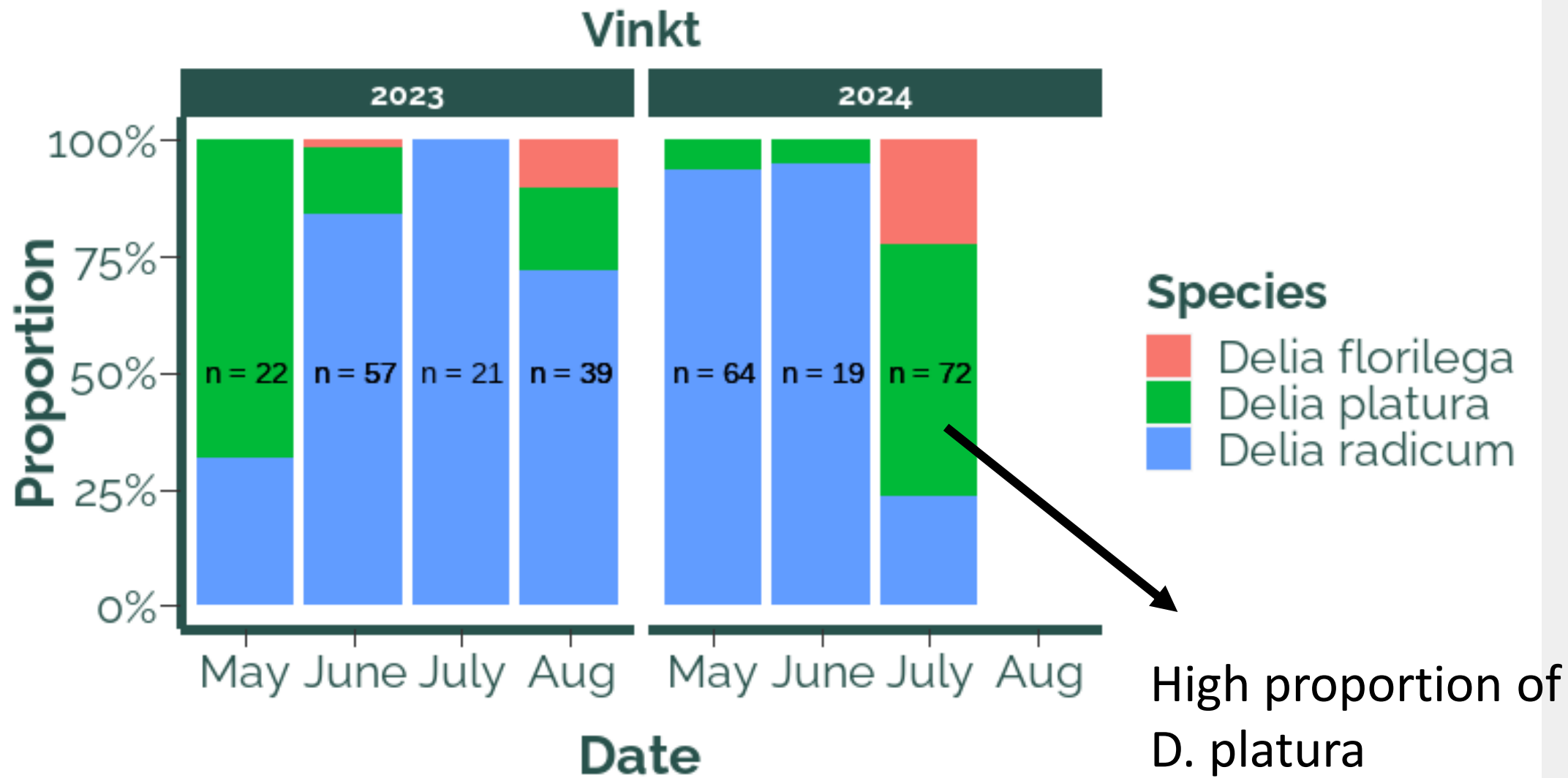
- *Delia radicum*
- *Delia platura*
- *Delia florilega*
- *Coenosia tigrina*
- *Botanophila fugax*
- *Lispe pygmaea*
- *Senotainia conica*
- *Azelia zetterstedtii*
- *Anthomyiinae sp.*
- *Delia antiqua*

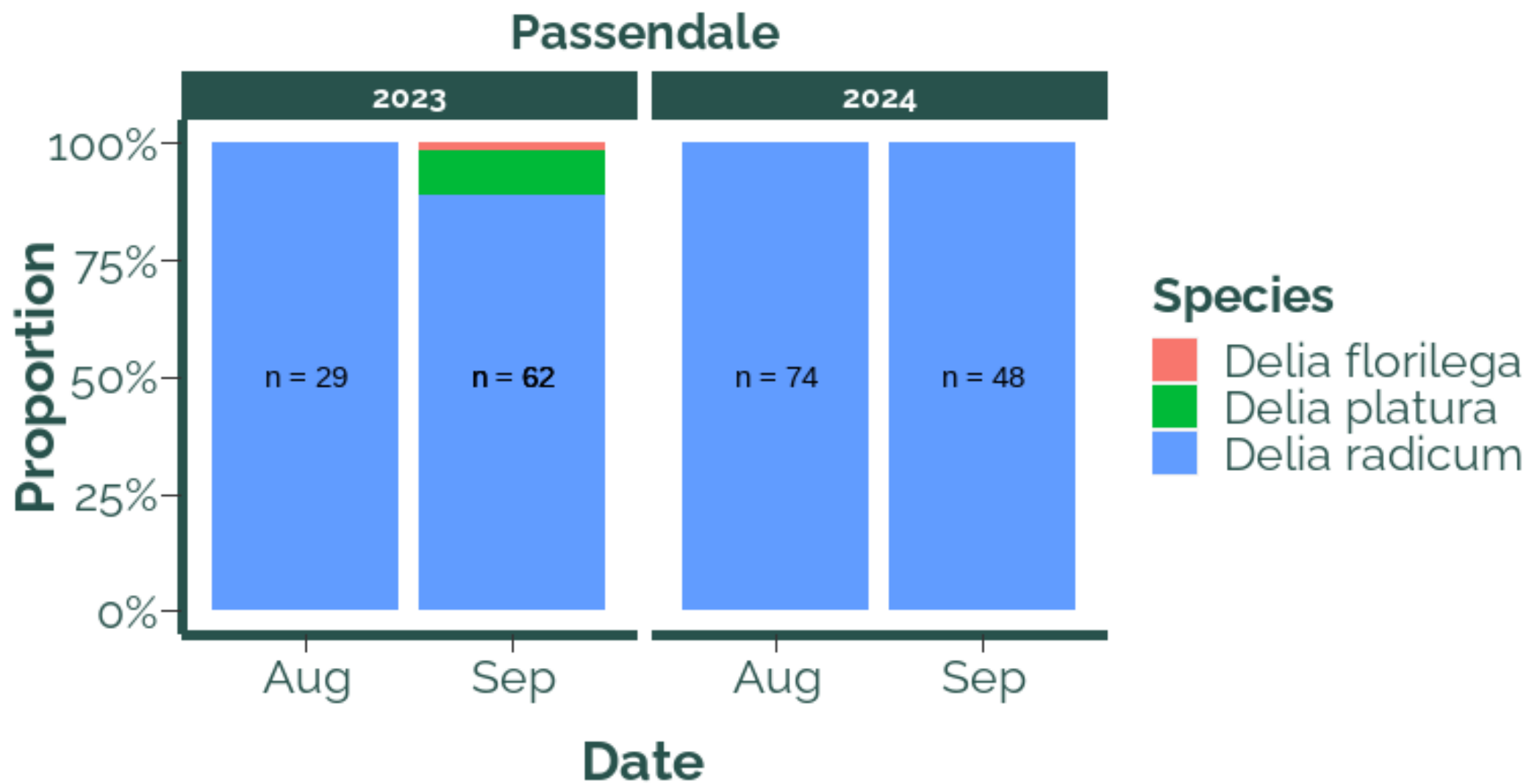
Kwaliteitscontrole op koolvlieg tellingen





High proportion of D. florilega





Risicovoorspelling optimaliseren



E-mail

Wachtwoord


Inloggen

[Inloggen](#) [Registreren](#) [Wachtwoord vergeten](#)

Bedrijf aanmaken

Naam bedrijf

Bedrijfslocatie kiezen



leperstraat, 8840, Staden

Annuleren **Opslaan**

Risicovoorspelling optimaliseren

Inagro

Brassica sp. **KOOLVLIEG** (High risk)

Wortel **WORTELVLIEG** (High risk) **WORTELVLIEG** (Low risk)

PSKW

Brassica sp. **KOOLVLIEG** (Medium risk)

SPK - Alveringem

Brassica sp. **KOOLVLIEG** (High risk)

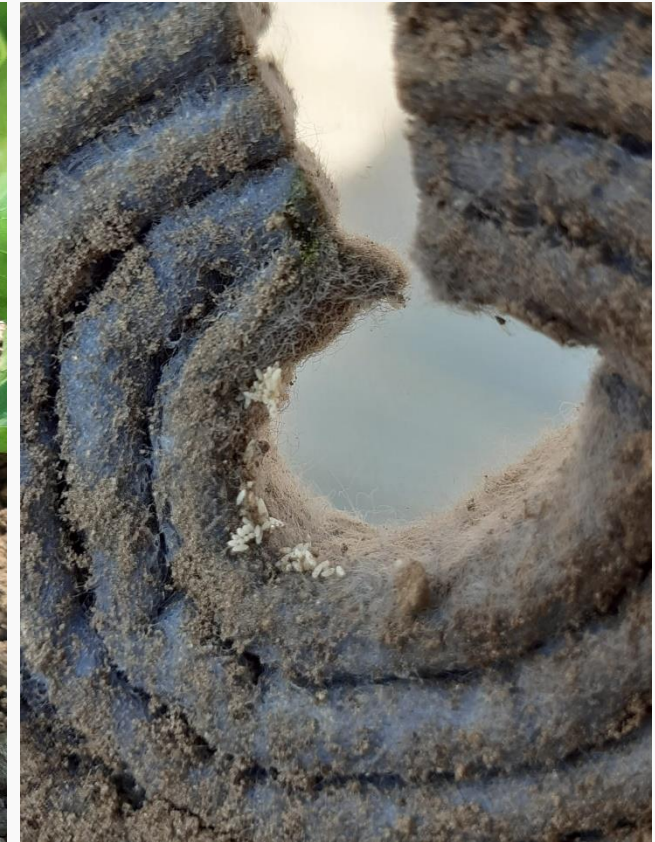
SPK - Beselare

Brassica sp. **KOOLVLIEG** (Low risk)



Eilegmonitoring koolvlieg digitaliseren

- Momenteel: viltvallen
- Zeer klein
- Ook eitjes op de grond
- ~~Digitaliseren?~~



Bedankt voor uw aanwezigheid

